

## Анализ результатов пробного регионального экзамена МА-7

### Адамовский район

В Адамовском районе в 7 классе обучается 290 человек. Пробный региональный экзамен выполняли 280 (96,55%) семиклассников из 24 образовательных организаций. Успеваемость по району составила 91,07%, (выше результатов ПКР на 5,17%) качество – 38,57% (выше результатов ПКР на 2,27%). 100%-ую успеваемость показали учащиеся 10 образовательных организаций. Высокое качество у учащихся Энбекшинской ООШ, Кусемской ООШ, Джасайской ООШ, Белопольной ООШ, Юбилейной СОШ, Комсомольской СОШ. Низкие показатели успеваемости в Брацлавской СОШ, Совхозной ООШ, Коскульской ООШ, Кусемская ООШ.

Анализ выполненных заданий показал, основная проблема при выполнении заданий заключается в отсутствии умений работать с текстом, невнимательность при вычислениях.

№	Проверяемое умение	Показатель выполнения %	Анализ ошибок
1	Выполнять действия с обыкновенными и десятичными дробями	67%	затруднения при выполнении действий со смешанными числами.
2	Извлекать информацию, представленную на диаграммах.	73%	указали неверный ответ по невнимательности.(во втором варианте необходимо было рассмотреть вторую половину года)
3	Решать основные задачи на проценты	56%	причина неверного выполнения задания кроется в невнимательном прочтении вопроса задачи, поскольку ученики находят, сколько составляет процентов цена товара после снижения, а не сам процент снижения.
4	выполнять преобразования выражений с использованием формул сокращенного умножения	22%	не умеют применять формулы сокращенного умножения.
5	Выполнять преобразования выражений, содержащих степень с натуральным показателем	63%	данная тема отрабатывается при выполнении действий над многочленами.
6	Решать линейное уравнение	61%	при решении линейного уравнения, допустили ошибки при раскрытии скобок.
7	Составлять уравнение по условию задачи	70%	Умением составлять простейшую математическую модель по условию задачи, по-прежнему, владеют не все учащиеся. Часть учащихся владеют навыками перевода задачи на математический язык, но, опять-таки, невнимательное прочтение всего задания влечет за собой основную ошибку: учащиеся не обращают внимание на то, какая величина обозначена буквой $x$ в условии задачи
8	Выполнять действия с линейной функцией и ее графиком	43%	С заданием успешно справились 43%. Причина ошибок учащихся в этом задании – незнание вида графика для конкретной функции
9	выбирать верные утверждения	67%	Выбор учащимися двух вариантов ответа может указывать на невнимательность или

			непонимание формулировки задания, в котором требуется выбрать только одно утверждение. Другие неверные ответы могут свидетельствовать о незнании математических фактов
1 0	решать систему уравнений с двумя неизвестными, раскладывать многочлен на множители	37%	Учащиеся, приступившие к выполнению данного задания, допускали следующие ошибки: верно вынесли общий множитель за скобки, на разложение на множители не довели до конца, не свернули квадрат разности.
1 1	решать текстовые задачи	13%	учащиеся не владеют приемами математического моделирования в следствии низкой математической грамотности.
1 2	решать планиметрические задачи на доказательство	33%	Слабое знание и неумение применения теорем при решении задач на доказательство

Причинами пробелов в знаниях можно считать следующие: низкий уровень познавательной деятельности учащихся, недостаточная мотивация для усвоения базовых понятий курса математики; отсутствие систематической практики решения познавательных задач, редкое их включение в работу со всеми видами информации; недостаточное проведение самостоятельных работ, повторение изучаемого материала с выполнением заданий в различных формах: составление таблиц, схем, характеристик по различным признакам; неумение учащихся внимательно читать учебное задание, понимать его смысл и точно, лаконично отвечать по существу.

План мероприятий по устранению выявленных недостатков:

- Ознакомить родителей с результатом пробного экзамена
- Провести работу над ошибками
- Составить план индивидуальной работы с детьми, получившими неудовлетворительные отметки
- Проводить целенаправленную работу по формированию вычислительных навыков
- Продолжить работу по развитию логического мышления учащихся, обучению приемам анализа условия и вопроса задачи, сравнения исходных данных, а также по формированию у обучающихся навыков осмысленного чтения заданий; включать при повторении задачи с процентами.
- Продолжить работу по индивидуальным образовательным маршрутам для учащихся группы «РИСК», а также учащихся, проявляющих интерес к предмету, одаренных детей, включив изучение и отработку олимпиадных заданий, повышенного, высокого уровня сложности
  - Продолжить проводить консультации по подготовке к экзамену
  - На каждом уроке продолжать работу по заданиям из регионального экзамена
  - Усилить работу по повторению материала курса 5-7 класса, а так же продолжить формировать умения решать задания, опираясь на кодификатор заданий ГИА по математике.
  - Продолжить работу по сборникам подготовки к региональному экзамену во внеурочное время
- Поставить на особый контроль работу учителей, чьи учащиеся показали низкие результаты.
- Провести практический семинар для учителей по итогам пробного РЭ.

## Диаграммы успеваемости учащихся 7 класса (пробный РЭ)

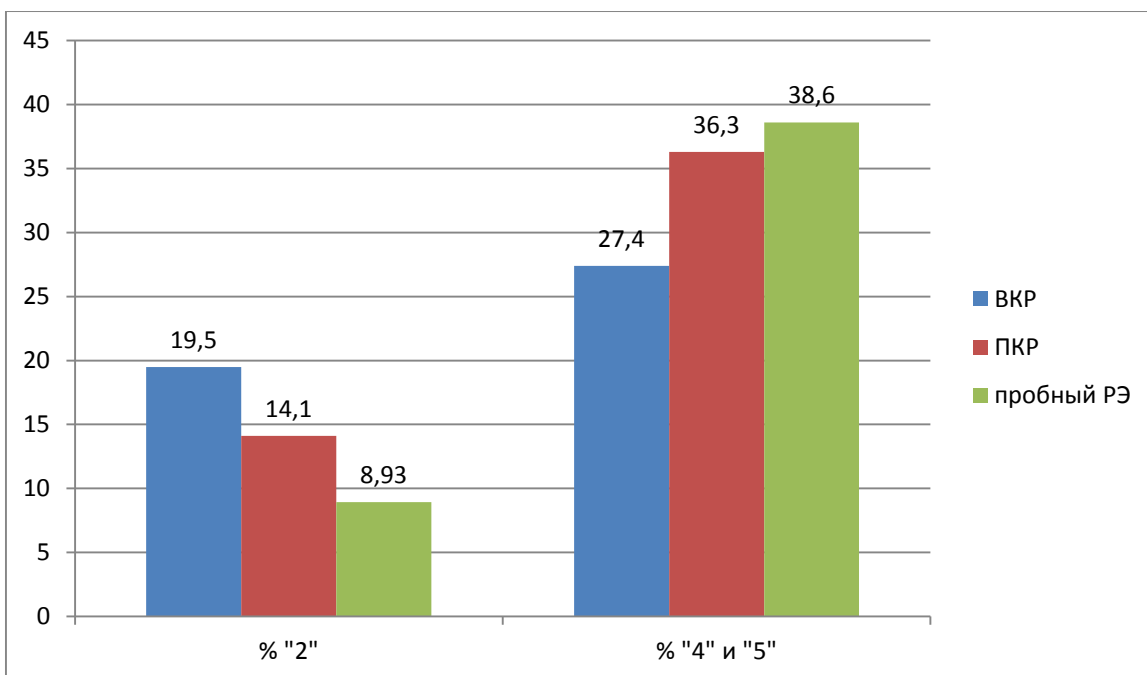
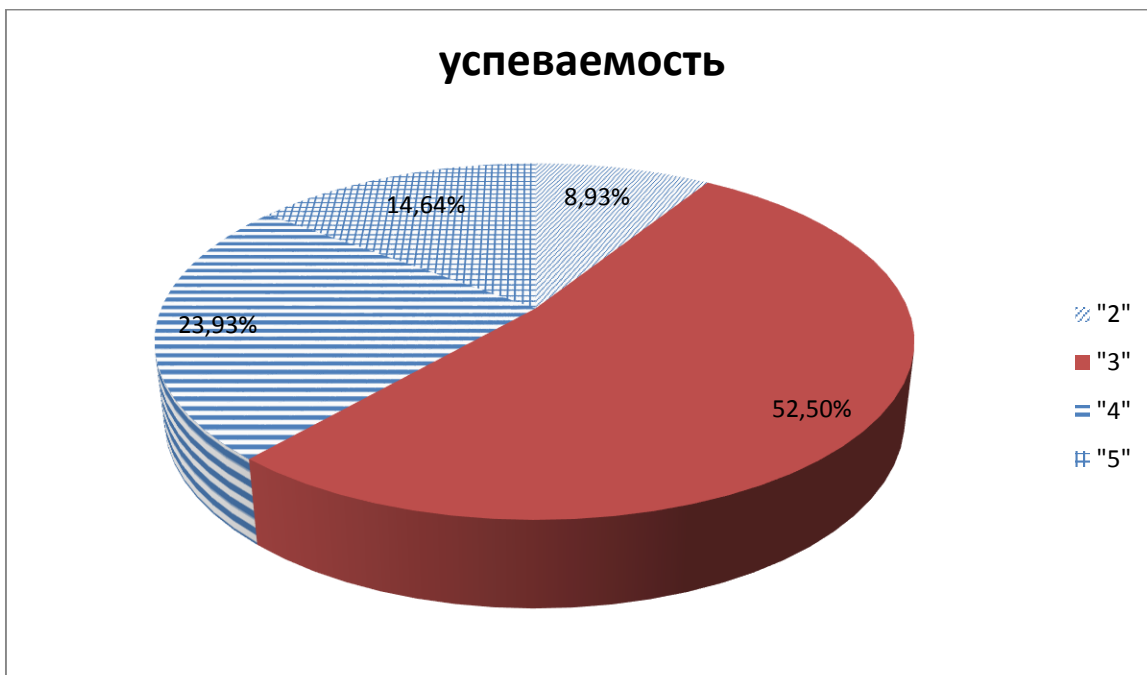


Диаграмма выполнения заданий пробного РЭ по математике (7 класс).

