

## Анализ результатов пробного регионального экзамена МА-8

### Адамовский район

В Адамовском районе в 8 классе обучается 309 человек. Пробный региональный экзамен выполняли 275 (89%) восьмиклассников из 25 образовательных организаций. Успеваемость по району составила 89,09%, (выше результатов ПКР на 3,09%) качество – 39,64% (выше результатов ПКР на 3,34%). 100%-ую успеваемость показали учащиеся 9 образовательных организаций. Высокое качество у учащихся Комсомольской СОШ, Юбилейной СОШ, Джарлинской ООШ, Андреевской ООШ, Обильновской ООШ, Энбекшинской ООШ, Мещеряковского филиала. Успеваемость ниже районного в 11 школах. Самые низкие результаты в Совхозной ООШ, Жуламансайской ООШ, Белопольной ООШ, Джасайской ООШ.

Контрольная работа состояла из 2 частей. Из-за непрохождения тем «Вписанные углы» и «Решения неравенств» задания № 6 и №9 были заменены:

#### 1 вариант

6. Упростите выражение  $\frac{9\sqrt{3}\cdot\sqrt{5}}{\sqrt{15}}$ .

1)  $9\sqrt{15}$ ;      2) 15;      3)  $3\sqrt{5}$ ;      4) 9.

9. Периметр параллелограмма  $MNKP$  равен 32 см.  $\angle K = 30^\circ$ , а перпендикуляр  $NH$  равен 3 см. Найдите стороны параллелограмма.

Ответ: \_\_\_\_\_

#### 2 вариант.

6. Упростите выражение  $\frac{5\sqrt{12}\cdot 4\sqrt{2}}{\sqrt{24}}$ .

1)  $2\sqrt{12}$ ;      2) 5;      3) 20;      4)  $20\sqrt{24}$ .

9. Периметр параллелограмма  $EFTQ$  равен 46 см.  $\angle F = 150^\circ$ , а перпендикуляр  $FM$  равен 4 см. Найдите стороны параллелограмма.

Ответ: \_\_\_\_\_

### Анализ выполнения заданий

№	Проверяемое умение	Показатель выполнения %
1	Выполнять действия обыкновенными и десятичными дробями, со степенями с целым показателем и квадратными корнями из положительных чисел	37%
2	Решать основные задачи на проценты	70%
3	Извлекать информацию, представленную в графиках.	51%
4	Выполнять действия с рациональными дробями.	51%
5	Решать квадратное уравнение.	80%
6	Упрощать выражения, содержащие квадратные корни.	75%
7	Моделировать условие задачи на математическом языке через составление рационального уравнения	63%
8	Соотносить график функции с формулой ее задающей	70%
9	Решать геометрическую задачу на применение свойств параллелограмма и соотношение углов и сторон в прямоугольном треугольнике.	36%
10	Решать биквадратное уравнение.	38%
11	Решать текстовые задачи.	5%
12	Решать планиметрические задачи на нахождение площади параллелограмма.	8%

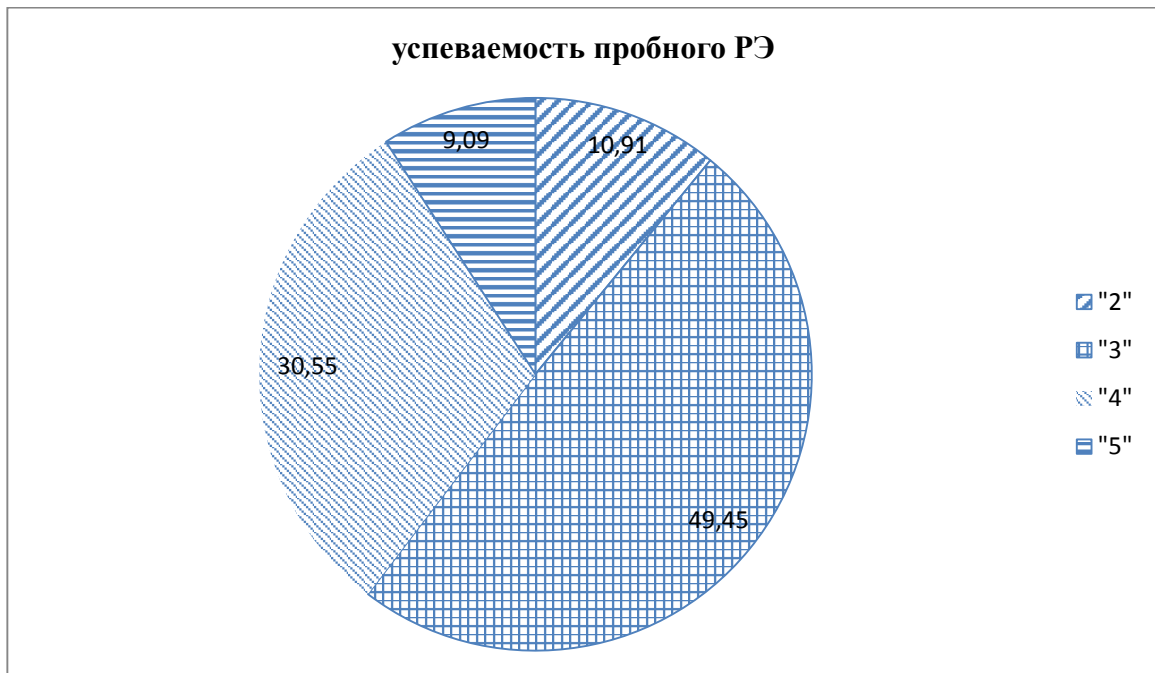
Анализируя выполнение заданий можно отметить, что учащиеся 8 класса не умеют решать текстовые задачи, составлять уравнение к задаче, не внимательно читают условие задачи. Остается на низком уровне выполнение геометрических заданий. Наибольшие затруднения вызвали в первой части задания на выполнения действий с алгебраическими дробями, на извлечение информации, представленную в графиках.

Таким образом, количественные и качественные показатели результатов пробного регионального экзамена по математике показали, что существуют проблемы в подготовке обучающихся к региональному экзамену.

*План мероприятий по устранению выявленных недостатков.*

- Ознакомить родителей с результатом пробного экзамена
- Провести работу над ошибками
- Разработать систему ликвидации пробелов в знаниях учащихся, при этом учесть ошибки каждого ученика для организации последующей индивидуальной работы.
- Систематически включать в план урока задания на повторение ранее изученного материала, различные виды задач и задания на отработку вычислительных навыков.
- Особое внимание уделить формированию системы геометрических знаний и прочному усвоению геометрических понятий.
- Пересмотреть списки учащихся, входящих в группу «риск », скорректировать на основе результатов пробного экзаменов индивидуальные маршруты обучения таких школьников.
- Усилить индивидуальный подход к обучению: систематизировать работу с группой «риск» по «отработке» пробелов в знаниях, максимально индивидуализировать процесс подготовки к экзамену; совершенствовать работу со способными учащимися, работать над формированием у них умений применять знания в сложной, нестандартной ситуации.
- Составить план индивидуальной работы с детьми, получившими неудовлетворительные отметки
- Поставить на особый контроль работу учителей, чьи учащиеся показали низкие результаты.
- Провести практический семинар для учителей по итогам пробного РЭ.

**Диаграммы успеваемости учащихся 8 класса Адамовского района.**



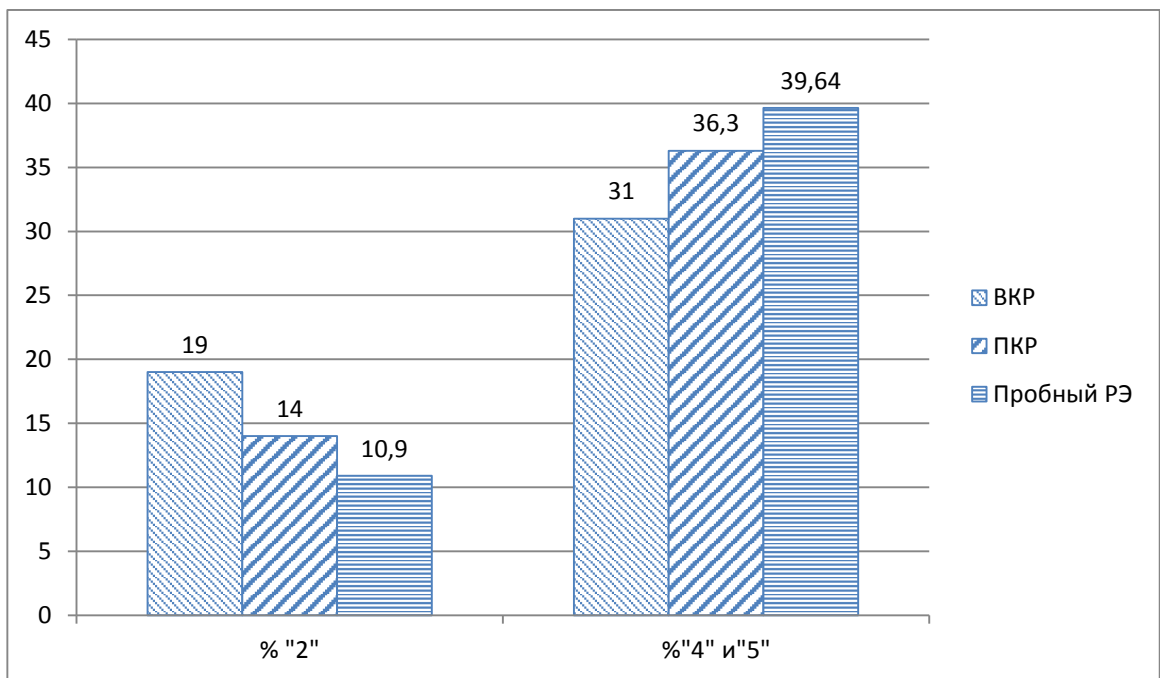


Диаграмма выполнения заданий

