

Анализ пробного регионального экзамена по русскому языку в 7-х классах в ОУ Адамовского района

В 7-х классах ОУ Адамовского района обучается 290 ученик.

17 марта 2016г 92% учащихся (266) 7-х классов ОУ Адамовского района писали пробный региональный экзамен по русскому языку. С работой справились со следующими результатами: качество – 38%, успеваемость – 94,4%. Учащихся группы «риск» составило 6 человек.

Если сравнивать результаты ВКР, ПКР и ПРЭ, то можно увидеть динамику качества и успеваемости в 7 классе, уменьшилось и количество учащихся группы «риск» - с 34 в сентябре 2015г до 6 в марте 2016г.

Высокий процент двоек зафиксирован в следующих ОУ:

АСОШ №2 – 22% (9 уч-ся из 41)

Аниховской СОШ – 16,7% (1 уч-ся из 6)

Совхозная ООШ – 10% (1 уч-ся из 10)

В 18 школах из 22 школ и 2-х филиалов зафиксирована 100%-ая успеваемость.

Высокий процент качества показали следующие ОУ:

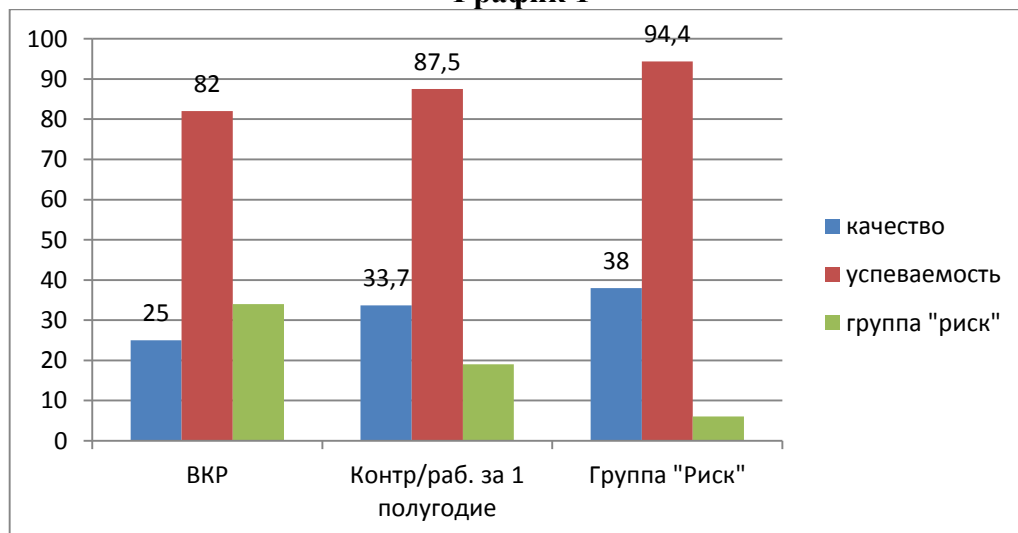
Юбилейная СОШ – 77,8%

Коскульская ООШ – 66,7%

Комсомольская СОШ, Обильновская ООШ, Джасайская ООШ, Жуламансайская ООШ, Калининская ООШ, Слюдяная ООШ, Энбекшинская ООШ и Мещеряковский филиал – 50%.

Низкий процент качества зафиксирован в Андреевской ООШ – 0%, Каменецком филиале Брацлавской СОШ - 0%, Аниховской СОШ – 16,7%, Елизаветинской СОШ – 18,8%, Белопольная ООШ – 25%.

График 1



На выполнение контрольной работы отводилось 90 минут. Работа состояла из двух частей с 16 заданиями. Первая включала в себя задания тестового характера и задания, ответами на которые являлись слова, словосочетания, число или последовательность слов и чисел. Результатом выполнения второй части должно было стать сочинение-рассуждение с опорой на предложенный в КИМе текст. Максимальное количество баллов, которое мог набрать обучающийся, правильно выполнивший 16 заданий работы, 39 баллов. Минимальный балл для положительной оценки – 15.

Высокий процент зафиксирован при выполнении заданий:

- №2 (нахождение слов с проверяемой безударной гласной в корне слова);
- №4 (правописание суффиксов причастий);
- №6 (слитное и раздельное написание НЕ с разными частями речи);
- №8 (определение главного слова в словосочетании);
- №12 (определение способов образования слов);
- №13 (правописание приставок, оканчивающихся на согласный);
- №14 (подбор синонимов).

Процент выполнения этих заданий составил от 66 до 88%.

Хуже были выполнены задания:

- №1 (нахождение ошибок в образовании форм слов в словосочетаниях);
- №9 (нахождение предложения, в котором содержится информация, необходимая для обоснования ответа на вопрос);
- №10 (знание средств художественной выразительности);

Процент выполнения этих заданий составил от 43 до 44%.

Среди типичных ошибок, сделанных семиклассниками в сочинении, выделяются следующие:

ошибки в интерпретации текста (из 266 участников пробного регионального экзамена по русскому языку 12% учащихся не смогли дать обоснованный ответ на поставленный вопрос на основе интерпретации текста);

отсутствие аргументации или ошибки в интерпретации текста при аргументации (13% учащихся не смогли привести ни одного примера-аргумента, а 20% учеников привели аргументы не из представленного в КИМах текста);

нарушение абзацного членения текста (в работах 42% учащихся наблюдается по одному нарушению абзацного членения текста, у 12% учащихся допущено более 2-х случаев абзацного членения текста);

логические ошибки в построении текста;

нарушение орфографических норм языка (28% учеников допустили более 4-х орфографических ошибок);

нарушение пунктуационных норм языка (знаки препинания при обособленных членах предложения, знаки в сложноподчиненных предложениях, знаки препинания при вводных конструкциях, знаки препинания при цитировании текста). 31% учащихся допустили более 5 пунктуационных ошибок;

нарушение речевых и грамматических норм языка (нарушение согласования, нарушение связи между подлежащим и сказуемым, нарушение границ предложения, тавтология, неудачное употребление местоимений, вводных конструкций).

Выводы: В целом, анализируя результаты контрольных работ по русскому языку обучающихся 7-х классов района в 2015-16 учебном году, можно отметить небольшую положительную динамику качества обучения, успеваемости и уменьшение числа учащихся группы «риск».

План мероприятий по результатам ПРЭ

- Ознакомить родителей с результатами пробного регионального экзамена.
- Учителям-предметникам провести анализ изучения «трудных» для обучающихся тем с целью определения причин низкого уровня усвоения учебного материала в 5-7 классах.
- Скорректировать работу в индивидуальных образовательных маршрутах учащихся по ликвидации «пробелов» в знаниях.
- Продолжить подготовку учащихся в урочное и внеурочное время по сборникам регионального издательства.
- Администрации ОУ поставить на особый контроль учителей, в классах которых зафиксированы низкие результаты.
- На муниципальном уровне провести семинар учителей русского языка (на весенних каникулах), довести результаты ПРЭ и провести практикум по выполнению трудных заданий.